

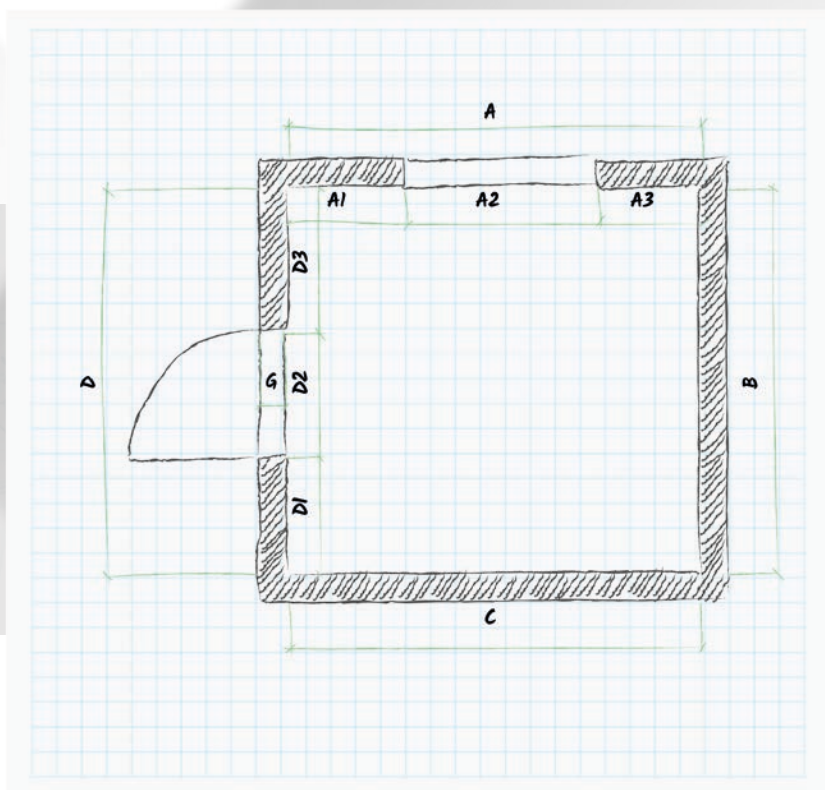
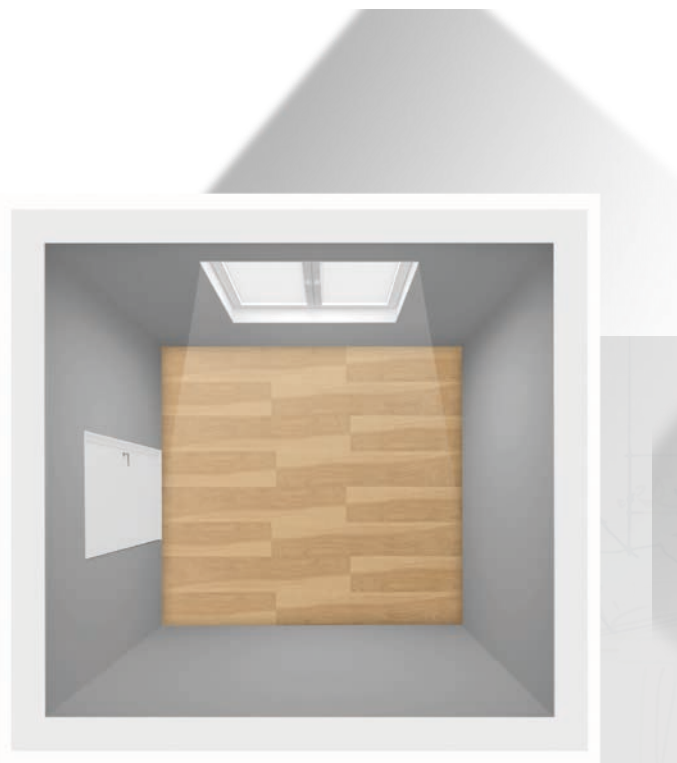
POMIAR TO PODSTAWA

Dokładne wymiary pomieszczenia są niezbędne do wykonania projektu. Niewłaściwy pomiar niesie ryzyko poważnych błędów w odwzorowaniu pomieszczenia w 3D i nieprawidłowości w trakcie realizacji projektu. Nikt nie chciałby, aby w zaprojektowanej łazience nie dało się zamontować kabiny prysznicowej. Dlatego w projekcie wymiary są kluczowe.

Rzut z góry – ogólny plan pomieszczenia

Rysunki pomieszczenia z wymiarami wykonaj w **formularzu usługi projektowania**, który znajduje się na kolejnych stronach poradnika.

Narysuj kształt pomieszczenia, zmierz długości poszczególnych ścian i nanieś **wymiary na rysunku [A,B,C,D]**. Upewnij się, że sumy odcinków np. **A1+A2+A3** są równe całej długości **A**.

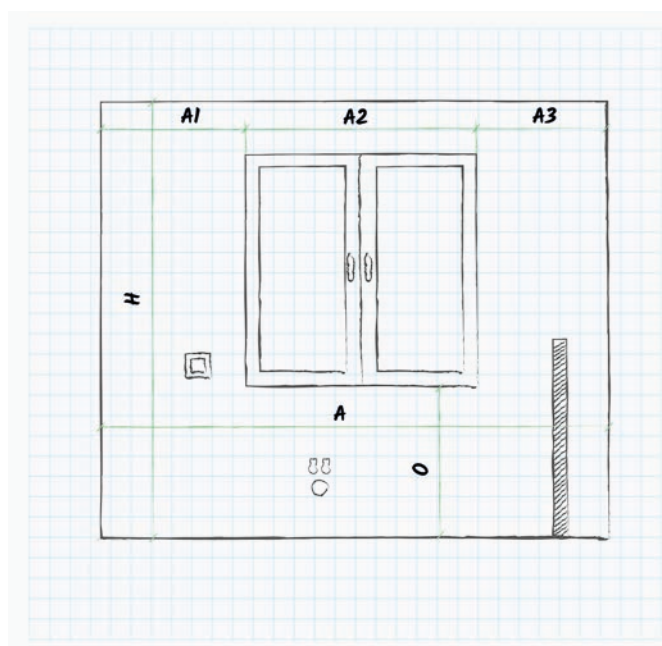


Oznacz **położenie drzwi** i wskaż kierunek ich otwierania.

Zmierz grubość ściany w świetle otworu drzwiowego lub podaj głębokość osadzenia drzwi (jeśli są już zamontowane) **[G]**.



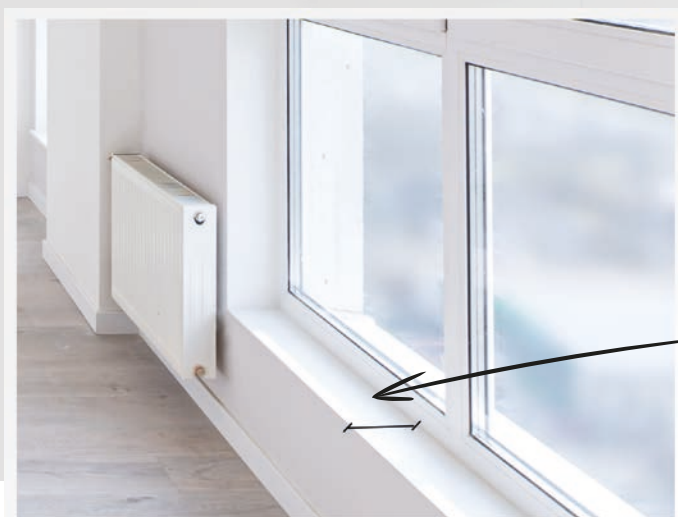
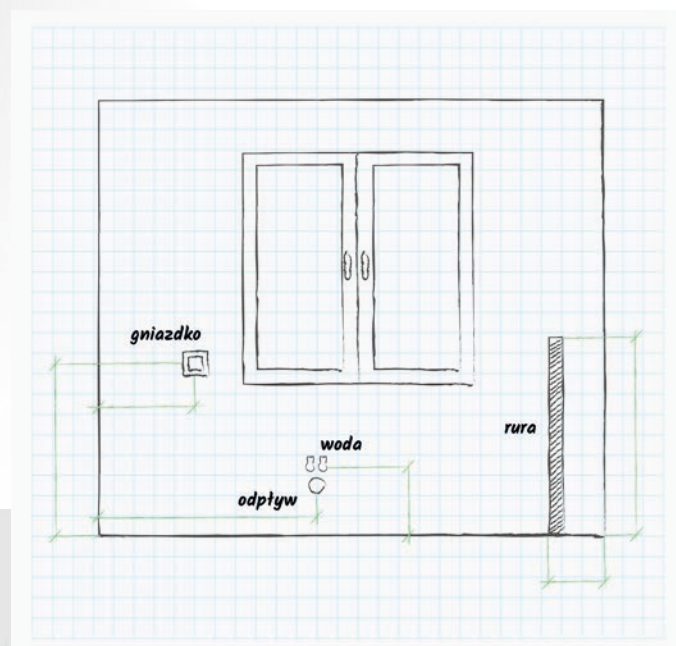
Narysuj rzuty wszystkich ścian. Zmierz wysokość pomieszczenia od podłogi do sufitu [H].



Oznacz położenie okien: odległości w pionie [O] i w poziomie [A1, A2, A3].

Wskaż **rozmieszczenie zaworów, rur i gniazd**, podając ich odległość od narożników ścian, wysokość od podłogi oraz dystans od ściany.

Podawaj odległości **mierzone do środka** danego przyłącza lub odpływu.



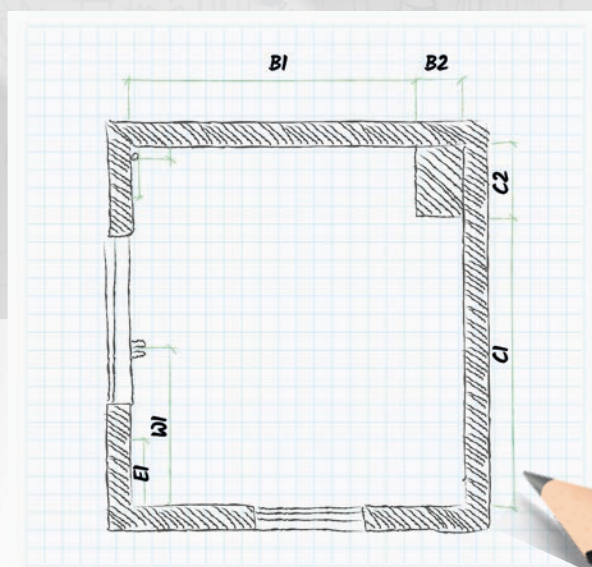
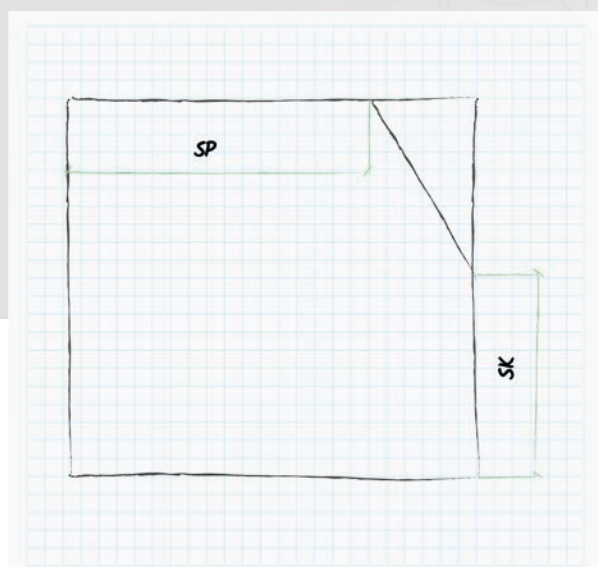
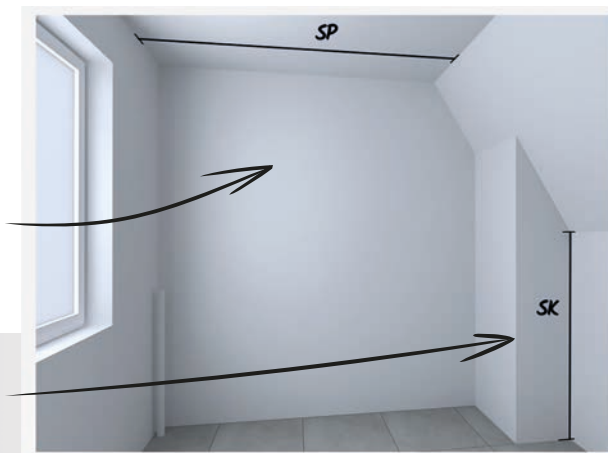
Zmierz **głębokość glifu** (od krawędzi wnęki okiennej do ramy okna).



Zmierz **płaską część sufitu [SP]** – odległość od końca skosu do punktu styku ze ścianą.

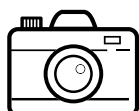
Zmierz **wysokość ściany kolankowej** (od podłogi do załamania, gdzie zaczyna się skos) [SK].

Zaznacz wszystkie **występy, podesty, kominy, wnęki** lub **otwory wentylacyjne**.



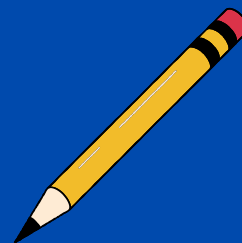
Jeżeli w pomieszczeniu są zamontowane grzejniki, piec lub zasobnik wody, rewizje itp. – oznacz ich położenie na rysunku i podaj wymiary.

Zdjęcia wnętrza



Kilka **zdjęć wnętrza wykonanych z różnych stron**, pokazujących całe ściany, pomoże projektantowi odwzorować pomieszczenie w3D.

FORMULARZ USŁUGI PROJEKTOWANIA



Narysuj projektowane pomieszczenie według naszych instrukcji:

- ✓ rzut z góry ~~z ruty~~ ścian przyłącza,
- ✓ skosy, wnęki itp.



Jeśli potrzebujesz więcej miejsca, zrób rysunki na **dodatkowych kartkach**, podpisz je i dołącz tutaj.

Zapoznaj się z Regulaminem usługi projektowania dostępnym u projektanta i podpisz oświadczenia:

Imię i nazwisko:

Telefon:

E-mail:

Oświadczam, że zapoznałem/am się z Regulaminem Usługi Projektowania i akceptuję jego treść.

Data, podpis:

Oświadczam, że biorę odpowiedzialność za ww. wymiary pomieszczenia i plan rozmieszczenia mediów.

Data, podpis:

FORMULARZ USŁUGI PROJEKTOWANIA



Odpowiedzi na poniższe pytania pozwolą nam stworzyć **projekt Twojego wymarzonego wnętrza**.

Podaj cel remontu

- zmiana aranżacji remont generalny wykończenie stanu surowego

Podaj w przybliżeniu datę rozpoczęcia remontu (np. za 4 tygodnie, za 2 miesiące, za pół roku)

Jaki jest planowany budżet na realizację remontu?

- do 10 tys. zł 10 – 20 tys. zł 20 – 50 tys. zł ponad 50 tys. zł

Czy w pomieszczeniu będzie ogrzewanie podłogowe / ścienne?

- tak nie

Który ze stylów trafia w Twój gust? Wybierz maksymalnie 2 style

- klasyczny nowoczesny glamour industrialny boho

Zaznacz, które elementy wyposażenia są dla Ciebie ważne

Łazienka:

Ułożenie płytek

- Całe ściany do samego sufitu Niektóre ściany mogą być bez płytek

Umywalka

Ilość:

Kolor

- Stawiana na blat Wpuszczana w blat wolnowisząca

Wanna

TAK

NIE

Preferowana wielkość

- Z parawanem Prostokątna Narożna

Kabina prysznicowa

TAK

NIE

Preferowana wielkość

- kwadratowy prostokątny Walk-in Drzwi przesuwne drzwi otwierane

Brodzik

- wysoki niski Odpływ liniowy podłogowy Odpływ liniowy ścienny

Bateria do prysznica z deszczownicą

TAK

NIE

- zestaw prysznicowy natynkowy system prysznicowy podtynkowy

Baterie umywalkowe

- baterie ścienne natynkowe (klasyczne) baterie stojące baterie ścienne podtynkowe

Kolor

- chrom

- czarny

- złoty

Miska WC Miska na stelażu podtynk TAK NIE

Deska woloopadająca

Bidet TAK NIE

Lustro

Wklejane w płytki Wiszące Wiszące z LED Jako front szafki na kosmetyki

Oświetlenie **Sufit podwieszany** TAK NIE

kinkiet nad lustrem lampy wiszące obok lustra dodatkowe dekoracyjne oświetlenie LED

Meble

Szafka pod umywalką Półki otwarte Dodatkowe szafki

Pralka TAK NIE

Suszarka automatyczna TAK NIE



Jeśli masz własne zdjęcia wnętrz, które Ci się podobają,
lub chcesz wykorzystać motyw przewodni (np. lampę, designerską umywalkę, mebel),
podziel się swoimi pomysłami z projektantem.
To pomoże dobrać najlepsze rozwiązania do Twojego wnętrza.

Uwagi inne

WYPEŁNIONY FORMULARZ PRZEKAŻ PROJEKTANTOWI.

Twoja lista zakupów



Zapoznaj się z naszą ofertą w sklepie i wybierz produkty, które chcesz wykorzystać w projekcie.

Płytki:

Oświetlenie:

Armatura:

Inne: